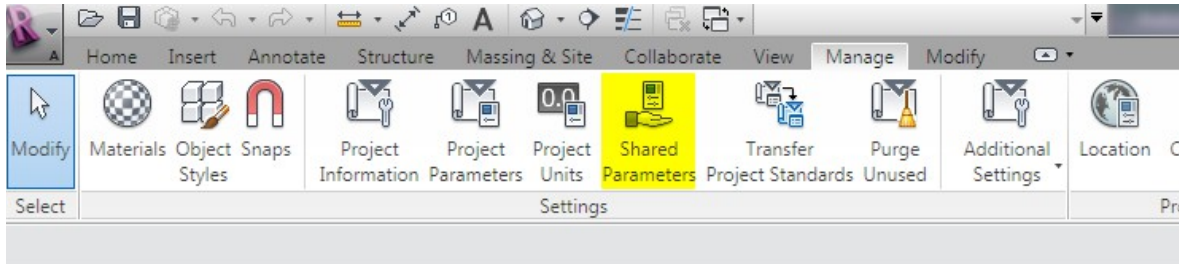


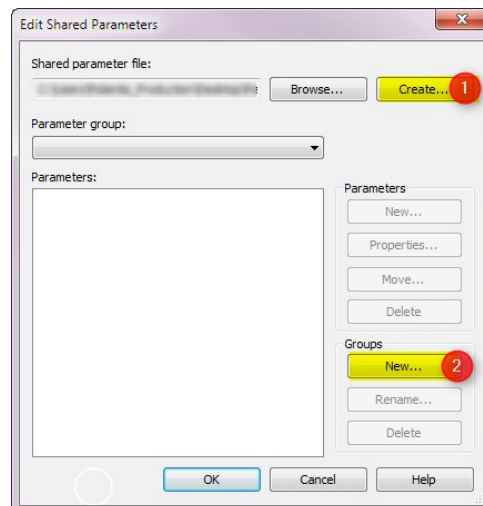
Aide pratique à la création de paramètres partagés sur Revit

Voici un petit tutoriel pour comprendre comment créer des paramètres partagés afin d'intégrer et d'exporter correctement les informations en .ifc.

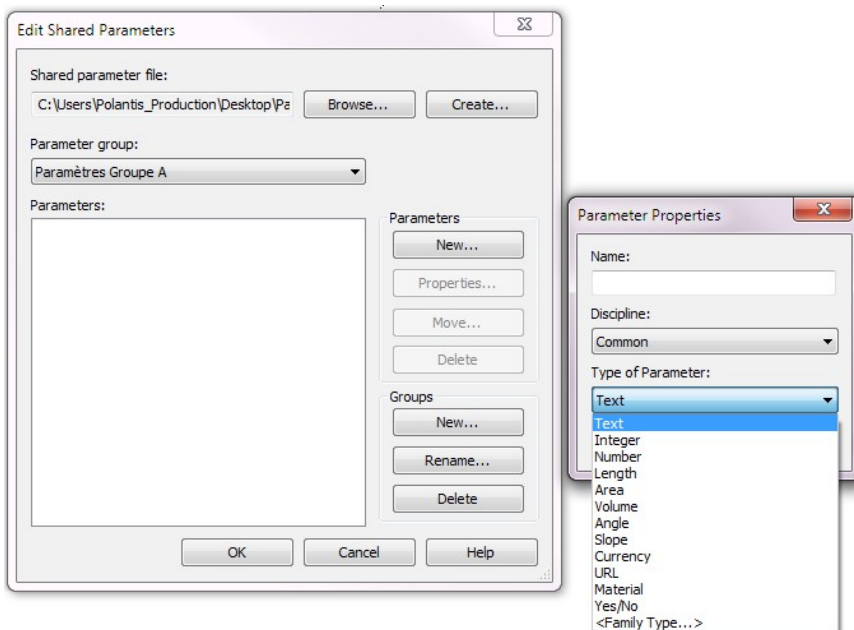
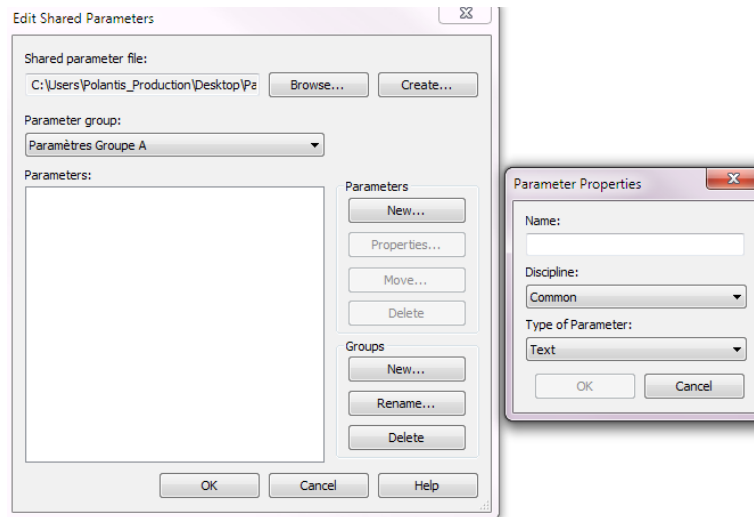
Partie 1 : Création des paramètres partagés



Dans Revit > Manage > Shared Parameters (*Gérer > Paramètres partagés*), il faut commencer par créer un fichier qui regroupe l'ensemble des paramètres. Ce fichier peut être utilisé dans plusieurs maquettes numériques.

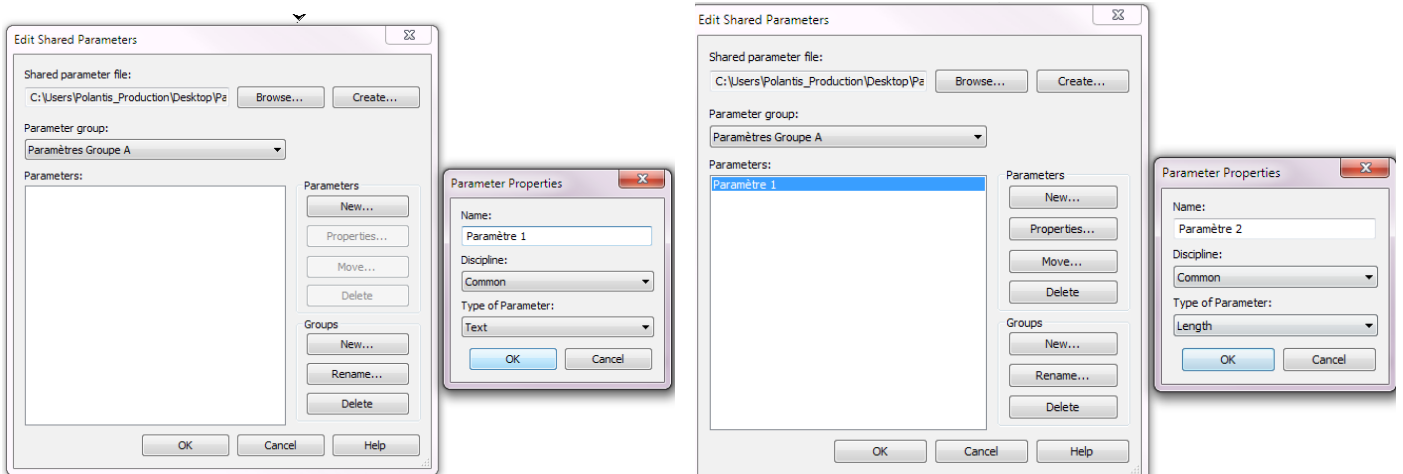


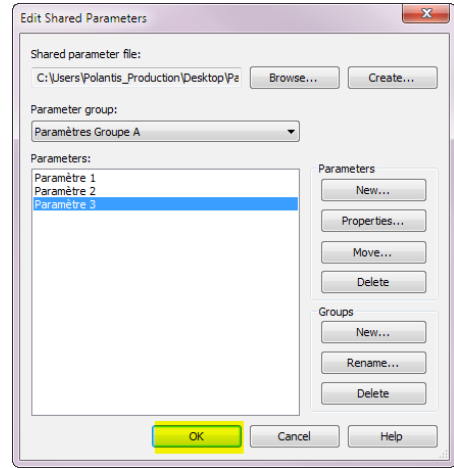
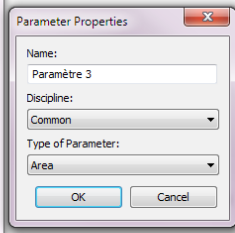
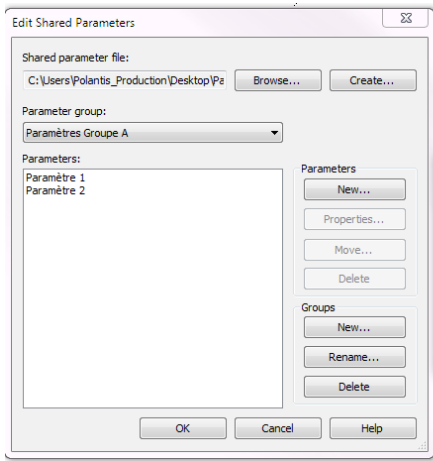
Il faut créer les paramètres un par un en y renseignant : le nom de l'information, puis son « unité ». En fonction de la version de Revit utilisée, il est possible de trouver un grand nombre de type de paramètres possibles. Pour les visualiser, se référer aux informations dans Manage > Units (*Gérer > Unités*).



Création de trois paramètres test :

- Paramètre 1 : type : Texte ;
- Paramètre 2 : type : Length ;
- Paramètre 3 : type : Area.

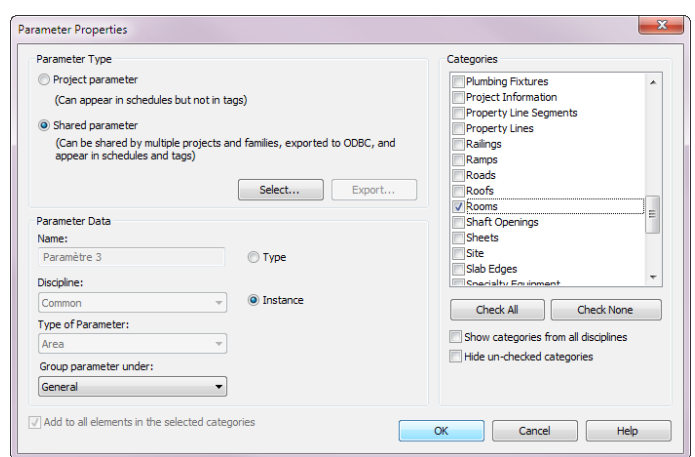
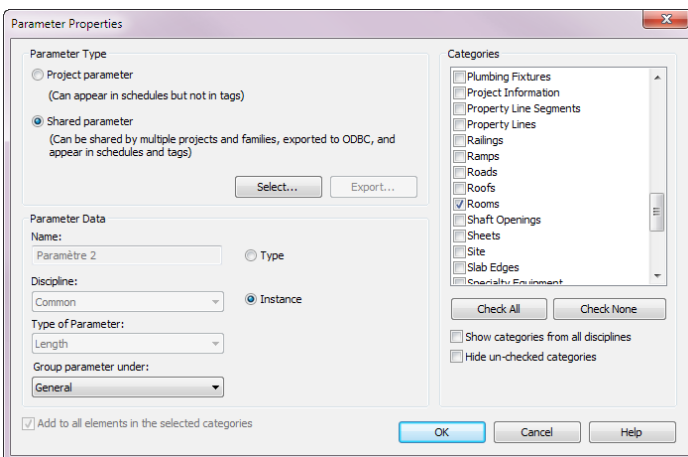
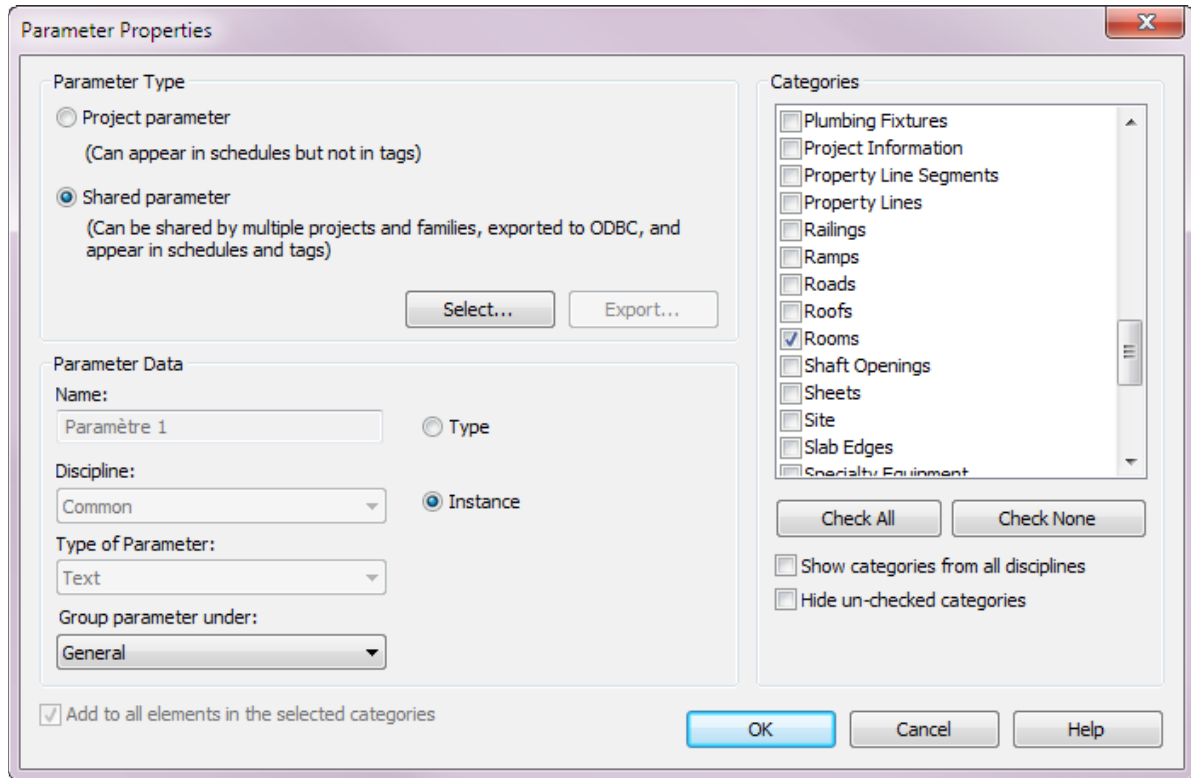
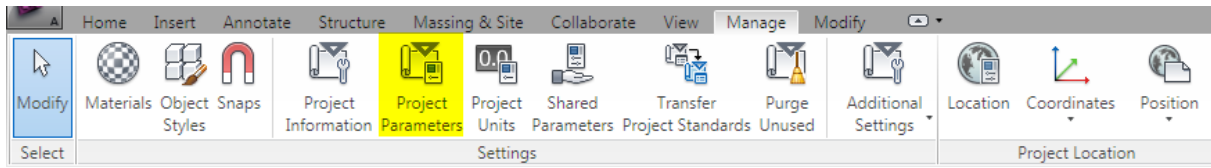




Les paramètres sont désormais créés, mais ne sont pas incorporés au projet.

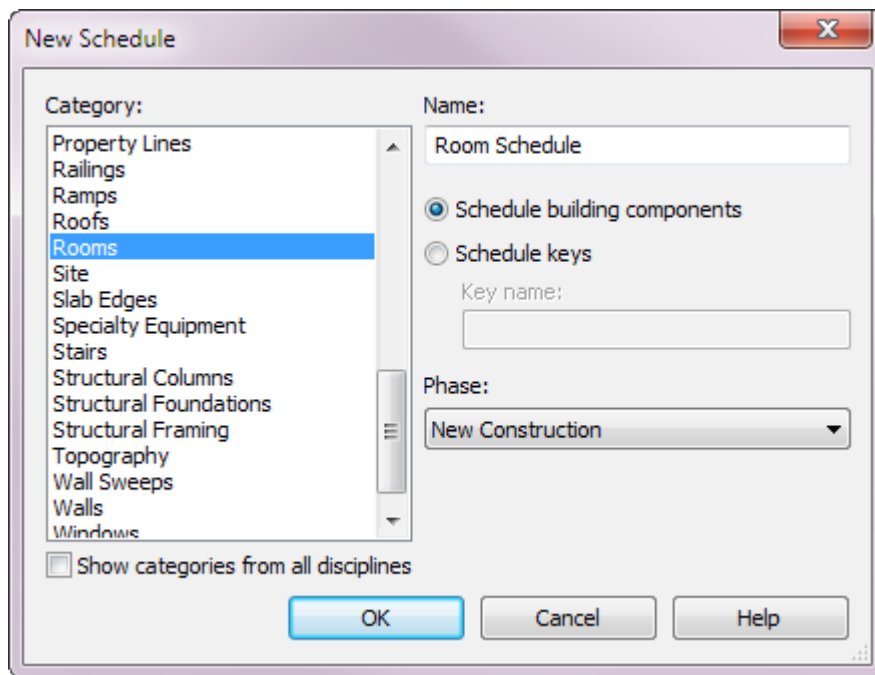
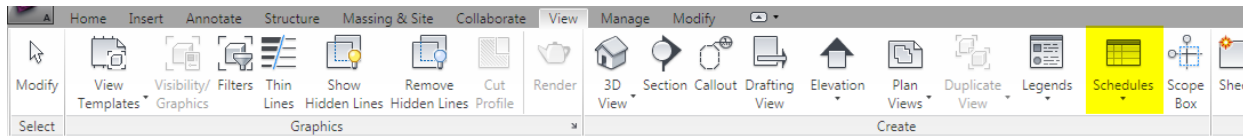
Partie 2 : Intégration des paramètres dans le projet

Dans Revit > Manage > Project Parameters (*Gérer > Paramètres du projet*), il suffit d'appeler et de renseigner correctement les paramètres pour les intégrer à la maquette.

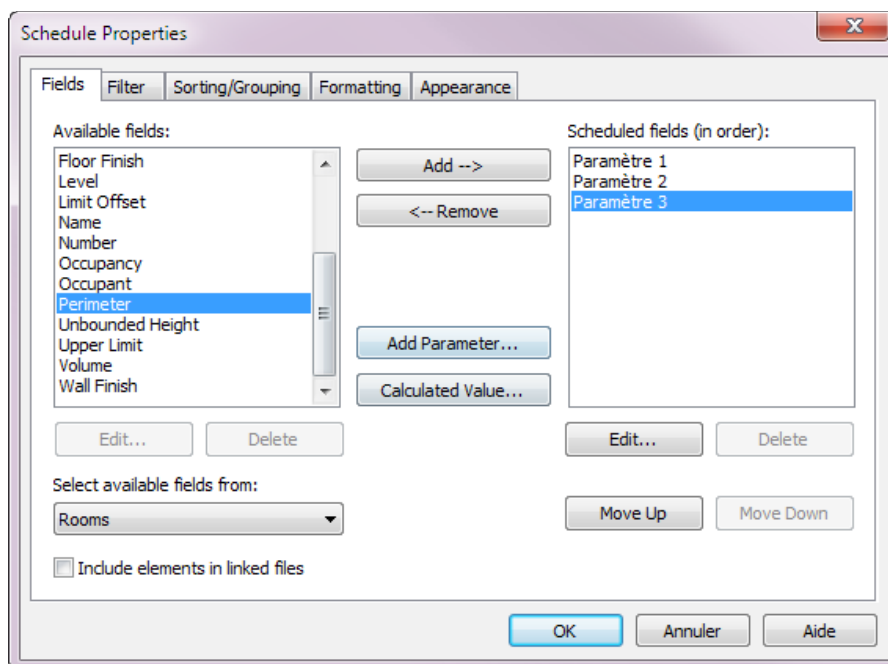


Partie 3 : Création de la nomenclature avec les paramètres créés

Dans Revit > Views > Schedules (*Vue > Nomenclatures*), nous proposons de créer une nomenclature pour les pièces. Pour cela, il faut sélectionner le type dès l'affichage de la première fenêtre.

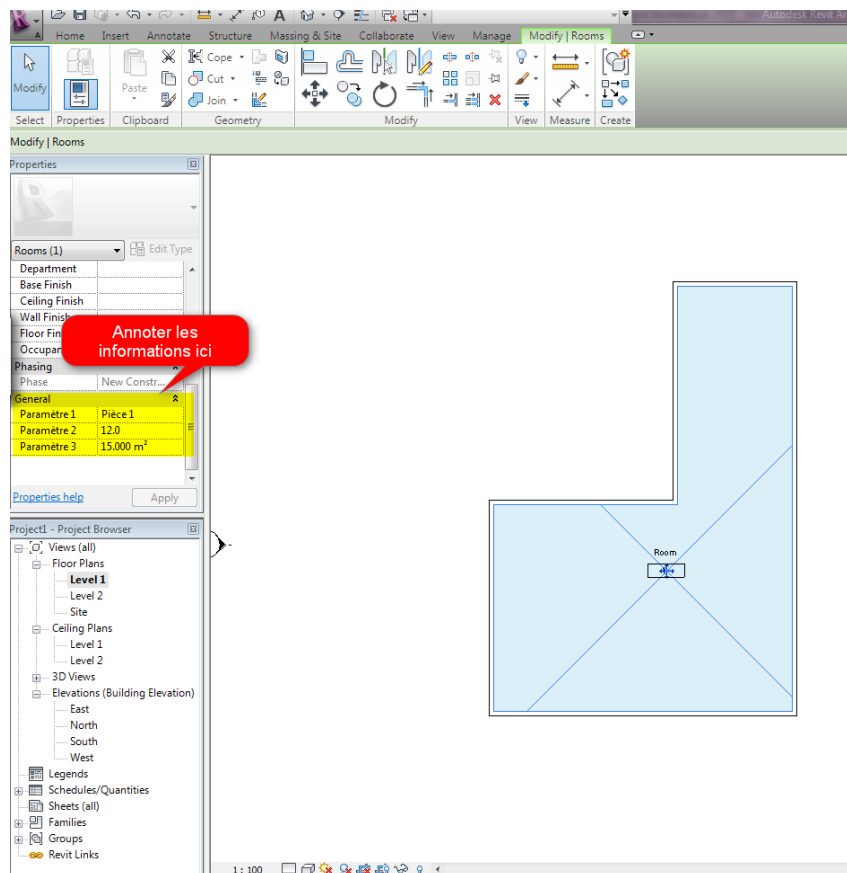


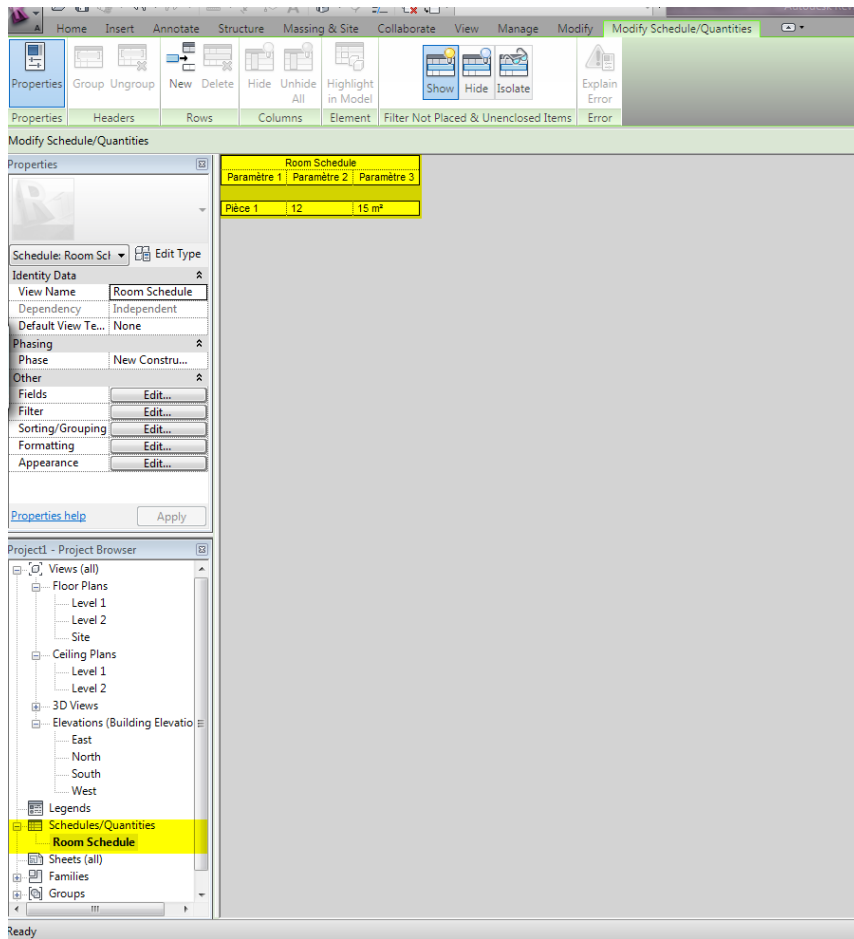
Une fois le type de nomenclature défini, il faut ajouter les paramètres que nous avons faits en amont.



Partie 4 : Renseignement d'une pièce.

Dans la fenêtre des propriétés de la pièce, les données peuvent être rentrées directement. Enfin, toutes les informations renseignées ici sont ensuite reprises dans le tableau de nomenclature : dans Project Browser (*Arborescence du projet > Nomenclature des pièces*). On remarque alors que les informations sont bien reprises dans la nomenclature.





Exporter ce fichier de nomenclature au format Excel (.xls).